



**vous accompagne  
pour faire rayonner  
ce(ux) qui compte(nt)**

**Catherine Duban Doyard**

Formation, Coaching, Conseil

+33 6 83 93 85 08

[c.dubandoyard@oocpartners.com](mailto:c.dubandoyard@oocpartners.com)

another  
**VISION**  
of  
**KEY**  
figures

Parce que chaque entreprise est unique et que sa définition de ce(ux) qui compte(nt) peut varier, il est important d'adapter les solutions de formations à vos besoins et contraintes.

OoC Partners vous accompagne pour trouver le meilleur dispositif pour vos formations intra.

**3 rayons  
d'intervention  
possibles en  
entreprise**

**Formations sur  
étagère**



**Formations  
sur mesure**

**Formations  
adaptées  
à la marge**

OoC Partners ne dispense pas en direct de formation pour des particuliers.

OoC Partners est une marque de la société, O2C Partners, Organisme de formation enregistré sous le numéro 82 26 02398 26, cet enregistrement ne vaut pas agrément de l'Etat

another  
**VISION**  
of  
**KEY**  
figures

# Cibles des Formations

## Accompagner la montée en compétences des collaborateurs



- Interventions « intra » de la conception sur mesure à l'animation des sessions
- en français, anglais ou italien
- Avec ou sans l'organisation logistique

## Formations Finance / Gestion pour non spécialistes

- ✓ **Comprendre** les financiers et la logique économique et financière de l'entreprise
- ✓ **Découvrir** les principaux outils du contrôle de gestion pour piloter une activité (business plan, budget, tableaux de bord,...)

Adaptable à  
chaque fonction  
: achats,  
marketing,  
production...

## Formations pour Contrôleurs de Gestion

- ✓ De **l'initiation** au **perfectionnement**
- ✓ Pour couvrir les **besoins variés** de l'entreprise : contrôle de gestion de projet, commercial, RH ou production, opérationnel ou stratégique, du secteur de la distribution ou de l'industrie...

Savoirs,  
Savoir-faire  
et Savoir-  
être de la  
fonction

## Formations pour Financiers

- ✓ Améliorer sa **communication** pour mieux dialoguer avec les opérationnels
- ✓ Se perfectionner et développer sa **valeur ajoutée** (créativité, posture de coach...)
- ✓ Tirer le meilleur des **outils de bureautique**

Incarner le  
rôle de  
Business  
Partner des  
opérationnels

# Exemple de formation : Finance Gestion pour non spécialistes (2 jours / 14 heures en présentiel)

Forfait Intra : 3000 € HT  
(prix pour un groupe de 10 personnes max)

## Enjeux de la formation et compétences visées :

- ✓ Tout cadre a besoin **d'acquérir les fondamentaux** de la finance et de la gestion pour mesurer l'incidence de ses décisions et actions sur les résultats de l'entreprise, comprendre les exigences de sa direction, dialoguer efficacement avec les financiers

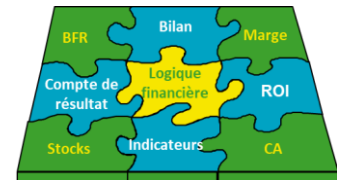
## Objectifs de la formation :

- ✓ Savoir lire et interpréter les principaux documents financiers (bilan, compte de résultat, tableau de flux)
- ✓ Savoir dialoguer avec les financiers en faisant le lien avec la terminologie financière spécifique à l'entreprise
- ✓ Savoir faire le lien entre son quotidien et la gestion financière, afin d'optimiser sa contribution personnelle
- ✓ Savoir utiliser les informations de gestion comme outil de pilotage et aide à la décision

## Public Concerné:

- ✓ Managers
- ✓ Responsables centre de profit

## Prérequis : Cette formation ne nécessite pas de pré-requis



Programme	
<ul style="list-style-type: none"> <li>• <b>1<sup>er</sup> thème : Comprendre le fonctionnement économique à travers le bilan et le compte de résultat</b> <ul style="list-style-type: none"> <li>✓ Comprendre l'importance de la gestion financière du point de vue des partenaires de l'entreprise (actionnaires, banquiers, salariés...)</li> <li>✓ Faire le parallèle avec la vie privée</li> <li>✓ Intégrer le rôle respectif du bilan et du compte de résultat</li> <li>✓ Comprendre les principaux indicateurs de profitabilité (EBITDA) et les grands équilibres (BFR, Trésorerie...)</li> <li>✓ Savoir lire les états de cash-flow</li> <li>✓ Illustration avec les comptes de l'entreprise*</li> <li>✓ Anticiper l'impact de ses décisions dans les comptes*</li> </ul> </li> <li>• <b>2<sup>ème</sup> thème : Intégrer la notion de création de valeur</b> <ul style="list-style-type: none"> <li>✓ Comprendre le rôle des opérationnels pour garantir une rentabilité économique (ROCE) suffisante par rapport au coût du financement (WACC)</li> <li>✓ Utiliser l'arbre et la grille de création de valeur pour améliorer la performance dans son périmètre*</li> </ul> </li> </ul>	<ul style="list-style-type: none"> <li>• <b>3<sup>ème</sup> thème : Intégrer la notion de gestion et de performance</b> <ul style="list-style-type: none"> <li>✓ Définir les 3D de la gestion</li> <li>✓ Distinguer Performance et Pilotage</li> </ul> </li> <li>• <b>4<sup>ème</sup> thème : Mesurer grâce aux tableaux de bord</b> <ul style="list-style-type: none"> <li>✓ Identifier les indicateurs de performance et pilotage de son entité*</li> <li>✓ Savoir concevoir des tableaux de bord tournés vers l'action</li> </ul> </li> <li>• <b>5<sup>ème</sup> thème : Mesurer grâce à la comptabilité analytique</b> <ul style="list-style-type: none"> <li>✓ Distinguer Coûts fixes / coûts variables</li> <li>✓ Distinguer Coûts directs / coûts indirects</li> <li>✓ Savoir calculer un point mort</li> </ul> </li> <li>• <b>6<sup>ème</sup> thème : Prévoir la rentabilité de ses investissements</b> <ul style="list-style-type: none"> <li>✓ Comprendre les définitions et critères de choix d'investissements (VAN, taux de rentabilité interne, pay-back...)</li> <li>✓ Fiabiliser ses prévisions de compte d'exploitation et de cash-flow</li> </ul> </li> </ul>

## Modalités de la formation :

- ✓ La formation se déroule en intra dans les locaux du client et peut être adaptée en fonction de son contexte et ses besoins.
  - \* Séquences sur mesure personnalisables avec de 1 à 2 j/h d'ingénierie.
- ✓ Une pédagogie ludique et active favorise l'appropriation et la pratique grâce à des activités variées (quiz, exercices, étude de cas...)
- ✓ Un quiz amont et aval permet d'évaluer les acquis.
- ✓ A l'issue de chaque séquence, les participants sont invités à mettre à jour leur plan d'actions pour faciliter la transposition des acquis à leurs situations de travail réel
- ✓ Feuilles d'émargement complétées et Evaluation détaillée par les participants en fin de session
- ✓ Sanction de la formation : attestation de formation

# Exemple de formation : Mesurer et suivre la rentabilité économique d'un projet

Forfait Intra : 3000 € HT  
(prix pour un groupe de 10 personnes max)

(2 jours / 14 heures en présentiel)

## ■ Enjeux de la formation et compétences visées :

- ✓ Tout contrôleur de gestion ou chef de projet **doit acquérir les fondamentaux** de la gestion des coûts d'un projet pour maîtriser la dimension économique des projets où il est impliqué afin de satisfaire ses clients, ses donneurs d'ordre et la direction de l'entreprise

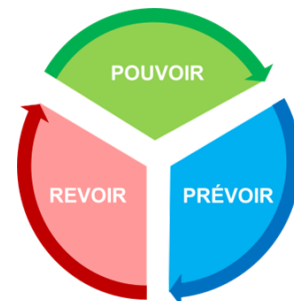
## ■ Objectifs de la formation :

- ✓ Cerner les particularités du contrôle de gestion en mode projet.
- ✓ Analyser la rentabilité économique d'un projet.
- ✓ Élaborer les tableaux de bord et les indicateurs clés pour la gestion d'un projet.
- ✓ Contrôler le déroulement d'un projet sur le plan financier.

## ■ Public Concerné:

- ✓ Contrôleur de gestion ou assistant de gestion de projet
- ✓ Chef de projet ayant besoin de mieux maîtriser le contrôle de gestion de projet

## ■ Prérequis : Cette formation s'adresse à des contrôleurs de gestion en poste



### PROGRAMME

- |   |   |
|---|---|
| <ul style="list-style-type: none"><li>• <b>1<sup>er</sup> thème : Mettre sous contrôle un projet</b><ul style="list-style-type: none"><li>✓ Définir les caractéristiques d'un projet</li><li>✓ <b>Rappeler les politiques groupes en terme de management de projet</b></li><li>✓ Intégrer les 3 dimensions de la gestion : Prévoir, Mesurer, Agir</li></ul></li><li>• <b>2<sup>ème</sup> thème : Analyser la rentabilité d'un projet</b><ul style="list-style-type: none"><li>✓ Comprendre les définitions et critères de choix d'investissements (VAN, taux de rentabilité interne, pay-back...)</li><li>✓ Fiabiliser les prévisions de comptes d'exploitation et de cash-flow</li></ul></li><li>• <b>3<sup>ème</sup> thème : Anticiper les risques et les opportunités</b><ul style="list-style-type: none"><li>✓ Cartographier</li><li>✓ Evaluer</li><li>✓ <b>Rappeler les principes du groupe en matière de gestion des risques</b></li><li>✓ Définir un plan d'actions</li></ul></li></ul> | <ul style="list-style-type: none"><li>• <b>4<sup>ème</sup> thème : Faire cohabiter budget et projet</b><ul style="list-style-type: none"><li>✓ Estimer et challenger le coût à terminaison</li><li>✓ <b>Le calendrier du cycle de gestion</b></li><li>✓ Challenger le planning</li></ul></li><li>• <b>5<sup>ème</sup> thème : Suivre les coûts d'un projet</b><ul style="list-style-type: none"><li>✓ Structurer les coûts</li><li>✓ Calculer la Valeur acquise</li><li>✓ Définir le reste à faire</li><li>✓ Mettre à jour le coût à terminaison</li></ul></li><li>• <b>6<sup>ème</sup> thème : Faire le point grâce aux tableaux de bord de projet</b><ul style="list-style-type: none"><li>✓ Concevoir des tableaux de bord</li><li>✓ Faire des revues de projet avec l'équipe projet</li></ul></li><li>• <b>7<sup>ème</sup> thème : Utiliser les outils informatiques pour suivre les projets</b><ul style="list-style-type: none"><li>✓ Paramétrer</li><li>✓ Présenter</li><li>✓ Partager</li></ul></li></ul> |
|---|---|

## ■ Modalités de la formation :

- ✓ La formation se déroule en intra dans les locaux du client et peut-être adaptée en fonction de ses besoins. \* **Séquences sur mesure personnalisables avec de 1 à 2 j/h d'ingénierie.**
- ✓ Une pédagogie active favorise l'appropriation et la pratique grâce à des activités variées (étude de cas fil rouge, exercices en sous-groupes...).
- ✓ Un quiz amont et aval permet d'évaluer les acquis.
- ✓ A l'issue de chaque séquence, les participants sont invités à mettre à jour leur plan d'actions pour faciliter la transposition des acquis à leurs situations de travail réel
- ✓ Feuilles d'émargement complétées et Evaluation détaillée par les participants en fin de session
- ✓ Sanction de la formation : attestation de formation.

# Un processus de gestion de projet sur mesure qui s'adapte en fonction des enjeux et de la complexité du développement nécessaire

Formations avec adaptations à la marge

Co-analyse de vos attentes et objectifs.  
Choix d'une solution adaptée à vos enjeux en termes de format (présentiel / distanciel / blended), durée, langues, thématiques, et pédagogie.

Formations développées sur mesure

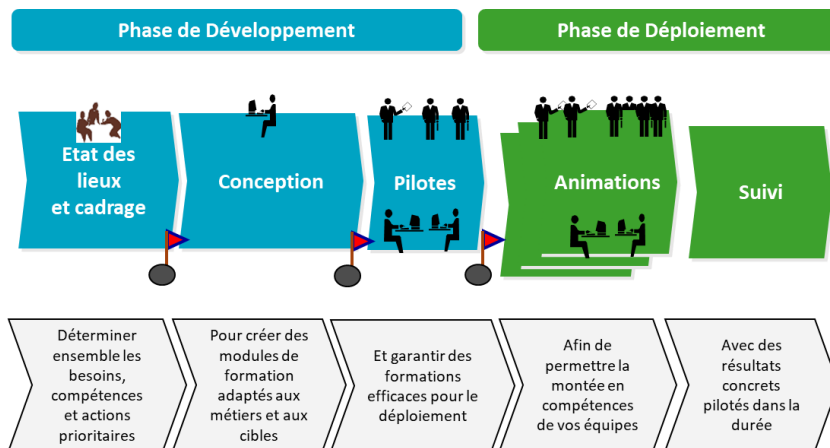
**Ingénierie d'adaptation**  
1 jour à 5 j/h

**Ingénierie de développement spécifique pour de gros projets**  
(en fonction des enjeux et de la disponibilité de vos experts)

- Adaptations en distanciel  
Adaptations de formations existantes
- Finance pour non financiers
  - Mesurer la rentabilité économique d'un projet
  - Construire et exploiter un tableau de bord
  - Devenir un Business Partner
  - ...

- Création de nouvelles offres de formations
- Formation à la culture financière pour un grand déploiement
  - Formation sur mesure CGO avec développement d'un cas fil rouge
  - Conception de contenu pédagogique d'e-Learnings spécifiques
  - ...

**Développement du projet en mode collaboratif**



Jalons de validation par le client

# Conditions organisationnelles et tarifaires pour les formations

- ✓ Tarifs sur devis en fonction des adaptations nécessaires et de la langue requise. Le coût de préparation nécessaire en cas d'adaptation ou de conception sur mesure est facturé en supplément à 1 500 € HT par jour. Les jours d'animation (hors éléments exceptionnels) sont facturés sur la base de 1 500 € par jour.
- ✓ Les délais d'animation dépendent du degré de personnalisation, du volume souhaité et des conditions de réalisation à prendre en compte (participants en situation de handicap, disponibilité des experts internes de l'entreprise cliente, disponibilité des locaux pour les formations en présentiel...). On constate une moyenne d'environ 2 mois entre la signature et la 1<sup>ère</sup> session pilote chez la plupart de nos clients.
- ✓ Les frais de déplacement et d'hébergement sont inclus pour les interventions en Ile de France et sont facturés au réel pour les autres lieux d'intervention.
- ✓ Le temps de transport est indemnisé pour les voyages dépassant 6h aller-retour à hauteur de 100 € HT / heure.
- ✓ Les frais de reproduction et de transport de la documentation papier sont facturés en supplément (50 € HT par participant par session). Sur demande, la matrice est fournie gratuitement pour une impression/livraison locale par vos soins.
- ✓ Les annulations ou modifications de dates doivent être communiquées par mail. En cas d'annulation d'une journée planifiée, même en cas de report, un dédit à titre d'indemnité forfaitaire peut vous être facturé selon les modalités suivantes :
  - ✓ 70 % des honoraires prévus en cas d'annulation dans un délai inférieur ou égal à 15 jours ouvrés avant le jour planifié
  - ✓ 30 % des honoraires prévus en cas d'annulation dans un délai supérieur à 15 jours ouvrés et inférieur ou égal à 30 jours ouvrés avant le jour planifié
  - ✓ Pas d'indemnité en cas de préavis supérieur à 30 jours ouvrés



### **Pour en savoir plus**

Catherine Duban Doyard

+33 6 83 93 85 08

490 route des Chabottes, 26420 Saint Agnan en Vercors

[c.dubandoyard@oocpartners.com](mailto:c.dubandoyard@oocpartners.com)

[Lien vers le règlement intérieur  
de OoC Partners](#)

[Lien vers les CGV  
de OoC Partners](#)

OoC Partners est une marque de la société, O2C Partners, Organisme de formation enregistré sous le numéro 82 26 02398 26, cet enregistrement ne vaut pas agrément de l'Etat

another  
**VISION**  
of  
**KEY**  
figures